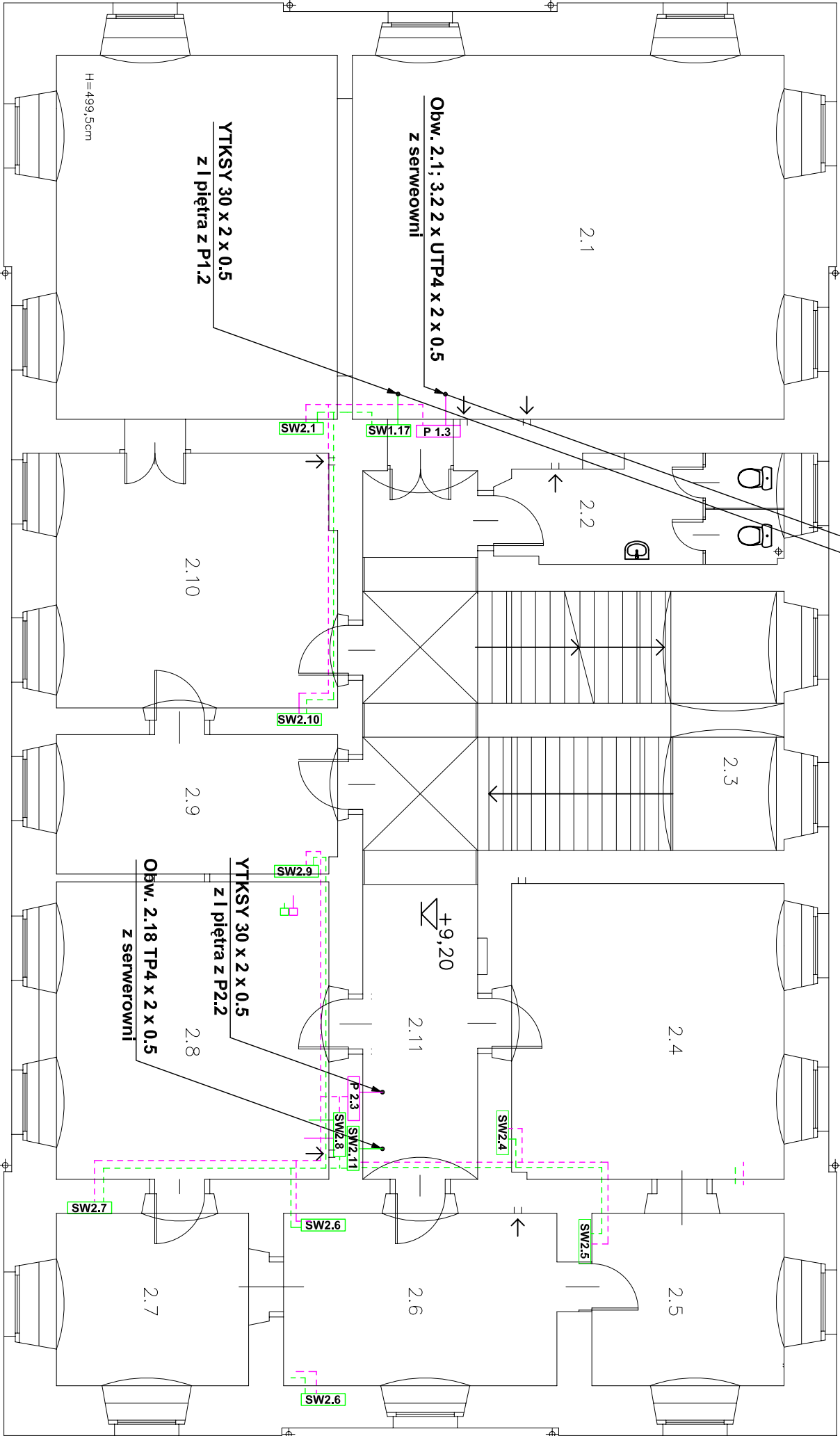


YTKSY 30 x 2 x 0.5 na poddasze    Obw. 3.2; UTP4 x 2 x 0.5 na poddasze



UWAGI:

1. Instalację wykonać jako podtylnkową

**SW1.10** Obudowa KRONECTIN BOX III złączówką 10-cio parową i switchem 8-połowym 10/100/1000

**P 2.3** Obudowa KRONECTIN BOX II złączówką 30-cio parową

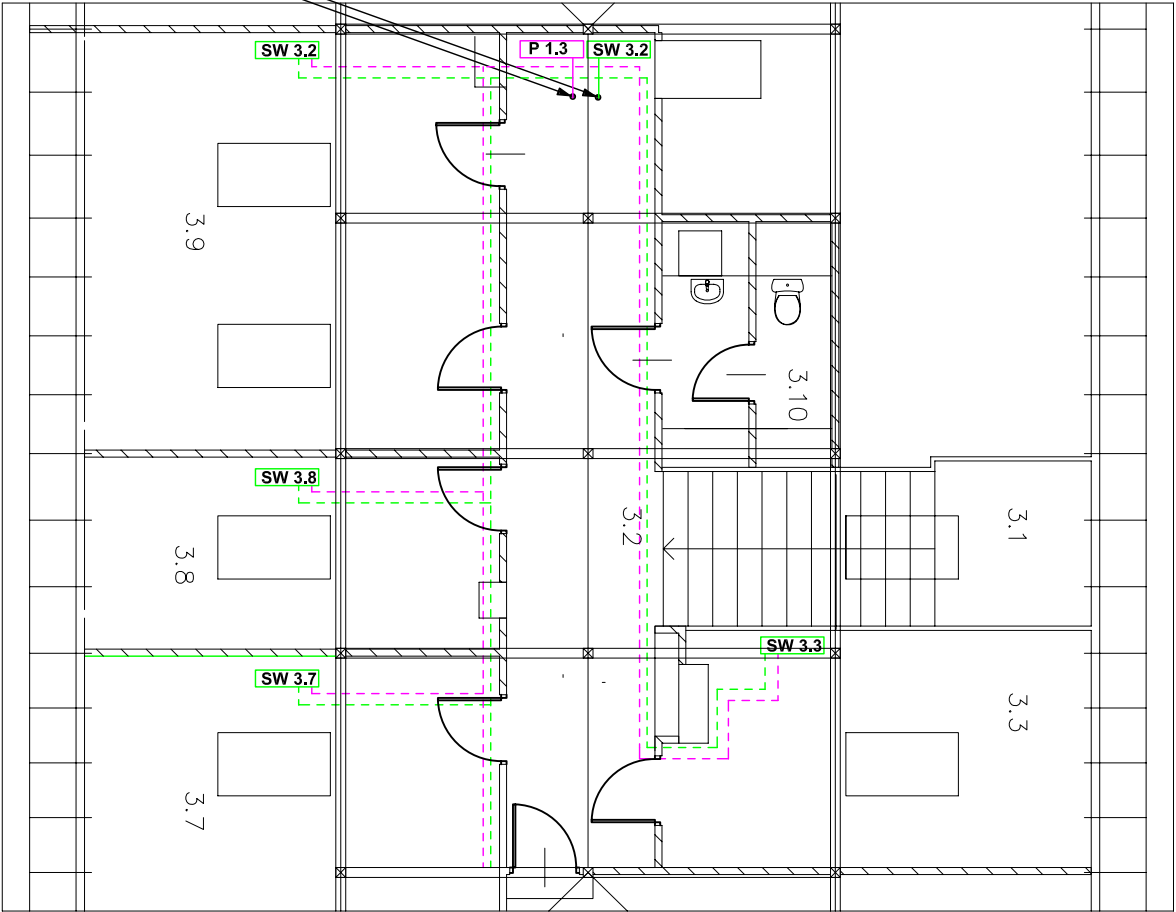
Kabel UTP 4x 2 x 0.5 ze switcha    na korytarzu do switcha w pokju

Kabel YTKSY 10 x 2 x 0.5 z przełącznicy    ma korytarzu do łączóki w pokju

2.1	SALA NARAD
2.2	WC
2.3	KL.SCH.
2.4	POM. BIUROWE
2.5	POM. BIUROWE
2.6	POM. BIUROWE
2.7	POM. BIUROWE
2.8	POM. BIUROWE
2.9	POM. BIUROWE
2.10	POM. BIUROWE
2.11	KORYTARZ

3.1	KL.SCH.
3.2	KOMUNIKACJA
3.3	POM BIUROWE 1
3.4	WIEŻA 1
3.5	STRYCH 1
3.6	WIEŻA 2
3.7	POM BIUROWE 2
3.8	POM BIUROWE 3
3.9	POM BIUROWE 4
3.10	WC.
3.11	STRYCH 2

Obw. 3.2 UTP 4 x 2 x 0.5  
z serwerowni  
YTKSY 30 x 2 x 0.5  
z II piętra z P2.2



Horyzont Projekt Tomasz Włósek  
ul. Teatralna 9, pokój 1002, 41-200 Sosnowiec  
tel. (32) 263 24 03

Wklejony obrazek #11.bmp

OBIEKT:	TOSZEK, ul. BOLESŁAWA CHROBRÉGO 2, dz. nr 1103/97	FAZA:	PBW
ADRES:	GINIA TOSZEK z siedzibą w Urzędzie Miejskim w TOSZSKU, ul. B. CHROBRÉGO 2	DATA:	12/2012
INWESTOR:	GINIA TOSZEK z siedzibą w Urzędzie Miejskim w TOSZSKU, ul. B. CHROBRÉGO 2	SKALA:	1:100
TEMAT:	Plan instalacji telefonicznej i logicznej na II piętrze i poddaszu		
NAZWA RYSUNKU:			
PROJEKTOWAŁ:	mgr. Zbigniew Padoł	UPRAWN. 644/71/KI	specj. ELEKTR.
OPRACOWAŁ:	mgr. Zbigniew Padoł	UPRAWN. 644/71/KI	NR RYS. E-12